

# アタッチメントからみる

## 親の理解と養育の支援

不適切な養育への対応や親への支援では、親自身がどのようなアタッチメントを形成しているのかを理解することが重要です。親がアタッチメントに困難を抱えている場合には、養育に様々な問題が生じやすいことが指摘されています。

そこで、アタッチメント研究の第一人者である数井みゆき先生をお招きし、養育者のアタッチメントを基礎から理解し、それが養育行動にどのような影響を及ぼすのかについて学びます。さらに、アタッチメントの視点で事例を読み解きながら、支援実践につなげていきます。親のアタッチメントに着目した貴重な研修の機会です。

#対面開催

#アーカイブ配信特典

### 対象

子ども・若者・親の支援にあたる福祉・心理・医療・保育・教育分野の実践者および、この分野を学んでいる学生など

### 講師

数井 みゆき（茨城大学 名誉教授）

コーディネーター

久保 樹里（日本福祉大学 社会福祉学部 准教授）

### 会場

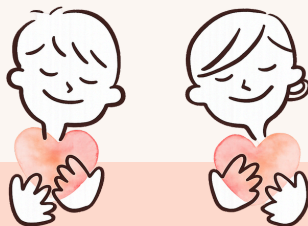
日本福祉大学中央福祉専門学校 5階

愛知県名古屋市中区千代田3丁目27-11

JR・地下鉄 鶴舞駅 徒歩5分

### 定員

100名＊先着順



### 開催日時

6/20 (土)

13:00-16:30

### 受講料

¥ 6,000 (税込)

アーカイブ配信付き

### お申し込み

6月9日 (火)

17:00締切

- お問い合わせ先
- 日本福祉大学 社会福祉総合研修センター
- 電話：052-242-3069（平日10時～17時）
- メール：ckjimu@ml.n-fukushi.ac.jp

右記から  
お申込み  
ください



<https://forms.gle/oWUvpfWj96hbFuWj7>

## プログラム内容

13：00～15：00 アタッチメント理論の解説（講義）

15：15～16：15 アタッチメントの視点からの事例検討とまとめ（講義・ワーク）

16：15～16：30 質疑応答

※スケジュールは変更になる可能性があります。



## 研修受講にあたって（推奨／参考購読書）

- ・本研修は応用的な内容となります。
- ・アタッチメントの基本につきましては、「実践に活かすアタッチメント理論 ～子ども・若者・親の支援のために～ 講師 数井 みゆき」のアーカイブ配信（有料/本研修とのセット割引あり）の事前受講をお勧めします。

通常：12,000円（税込）

本研修 6,000円＋配信動画6,000円

→→→ セット割引適用受講料：10,000円（税込）

※お申込みは表面のQRコードよりお願いします。

※上記アーカイブ配信のみを希望される方は右下のFUKU+HPよりお申込みください。

## 参考図書

- ・数井みゆき、遠藤利彦（編著）『アタッチメント』2005年 ミネルヴァ書房
- ・数井みゆき他（訳本）『アタッチメントを応用した養育者と子どもの臨床』2011年 ミネルヴァ書房
- ・遠藤 利彦 編『入門 アタッチメント理論 臨床・実践への架け橋』2021年 日本評論社
- ・北川 恵 著『アタッチメントを学ぼうエピソードでつなぐ関係性の理解と支援』2025年 日本評論社

## お知らせ／注意事項

- ・受講の申込み受付は先着順になります。
- ・入金後の返金はできませんので、ご了承の上お申し込みください。
- ・本研修は、事後に編集を加えたうえで、アーカイブ視聴を「特典」としてご利用いただけます。欠席された場合でも、後日開催するアーカイブ視聴が可能です。
- ・会場には駐車場がありませんので、公共交通機関をご利用ください。
- ・アーカイブ視聴のみをご希望の方は、7月上旬にご案内予定の申し込みフォームから申し込みをお願いします。（右記、FUKU+HP内に掲載予定）
- ・9月上旬にはトラウマフォーカスト認知行動療法(TF-CBT)研修を予定しています。申込方法など詳細は、右記FUKU+ホームページでお知らせします。

FUKU+HP  
こちら

